

«СОГЛАСОВАНО»

Глава администрации
Авиастроительного и Ново-
Савиновского районов ИКМО
города Казани

_____ Т.Л. Алибаев
ФИО

«СОГЛАСОВАНО»

Начальник отдела по
Авиастроительному и Ново-
Савиновскому районам Отдела
ГИБДД УМВД России по
г. Казани майор полиции

_____ А.Ю. Кожевников
ФИО

«УТВЕРЖДАЮ»

И.о. директора ДШИ № 15:
С.А. Зиновьева

_____ дата _____ подпись _____ ФИО



ПАСПОРТ

дорожной безопасности образовательной организации

МБУДО «Детская школа искусств № 15»

Ново-Савиновского района г. Казани

2018 год

Общие сведения

Муниципальное бюджетное образовательное учреждение дополнительного образования детей «Детская школа искусств № 15» Ново-Савиновского района г. Казани

Тип образовательной организации _____ учреждение дополнительного образования

Юридический адрес: 420094 г. Казань, ул. Голубятникова д.7а

Фактический адрес: 420094 г. Казань, ул. Голубятникова д.7а

Руководители образовательной организации:

И.о. директора

Зиновьева Светлана Анатольевна 522-90-31

(фамилия, имя, отчество)

(телефон)

Заместитель директора по УВР

Игнатьева Эльвира Ханифовна 522-90-31

(фамилия, имя, отчество)

(телефон)

Ответственные работники
муниципального органа
образования

главный специалист по работе с учреждениями
дополнительного образования отдела образования по
Авиастроительному и Ново-Савиновскому районам
г. Казани

Гараева Фарида Фирдаусовна 521-41-55

Ответственные от
Госавтоинспекции

Старший инспектор по пропаганде отделения по Ново-Савиновскому району ОГИБДД УМВД РФ по г. Казани

Валеева Юлия Юрьевна 5 20-26-22

Ответственные работники
на мероприятия по профилактике
детского травматизма

заместитель директора по АХЧ
Галимзянова Резида Харисовна 522-90-31

Руководитель или ответственный работник дорожно-эксплуатационной организации, осуществляющей содержание улично-дорожной сети (УДС)

МУП «Городское благоустройство»
К.И. Закиров 556-07-96

Директор ООО ЖЭУ № 43

Кутузов Н.И. 515-33-77

Руководитель или ответственный работник дорожно-эксплуатационной организации, осуществляющей содержание технических средств организации дорожного движения (ТСОДД)

МБУ «АСУДД»
Калимуллин Р.Р. 562-44-09

Количество обучающихся (учащихся, воспитанников) 622 человека

Наличие уголка по БДД нет

Наличие класса по БДД нет

(если имеется, указать место расположения)

Наличие автогородка (площадки) по БДД нет

Наличие автобуса в образовательной организации нет

Время занятий в образовательной организации:

1-я смена с 8 час. 00 мин. – 14 час.00 мин.

2-я смена с 14 час. 00 мин до 20 час 00 мин.

Телефоны оперативных служб:

- пожарная часть – **01**, (ГПН Ново-Савиновского района г. Казани УГПН – ГУ МЧС РФ по РТ – **556-61-16**);
- отдел ГО и ЧС населенного пункта по тел. **112** (сотовая связь);
- Начальник Управления гражданской защиты Исполкома г. Казани **Тимурханов Фердинант Мазитович** – **264-28-20, 264-29-00** (круглосуточно);
- УВД «Савиново» - **291-42-12**;
- Скорая помощь – **03**;
- Муниципальное отделение Роспотребнадзора (СЭС) – **272-40-14**;
- Отдел УО ИКМО города Казани по Ново-Савиновскому району, **522-89-82**;
- Единая диспетчерская служба администрации муниципального образования (аварийная служба Ново-Савиновского района) - **522-92-84**

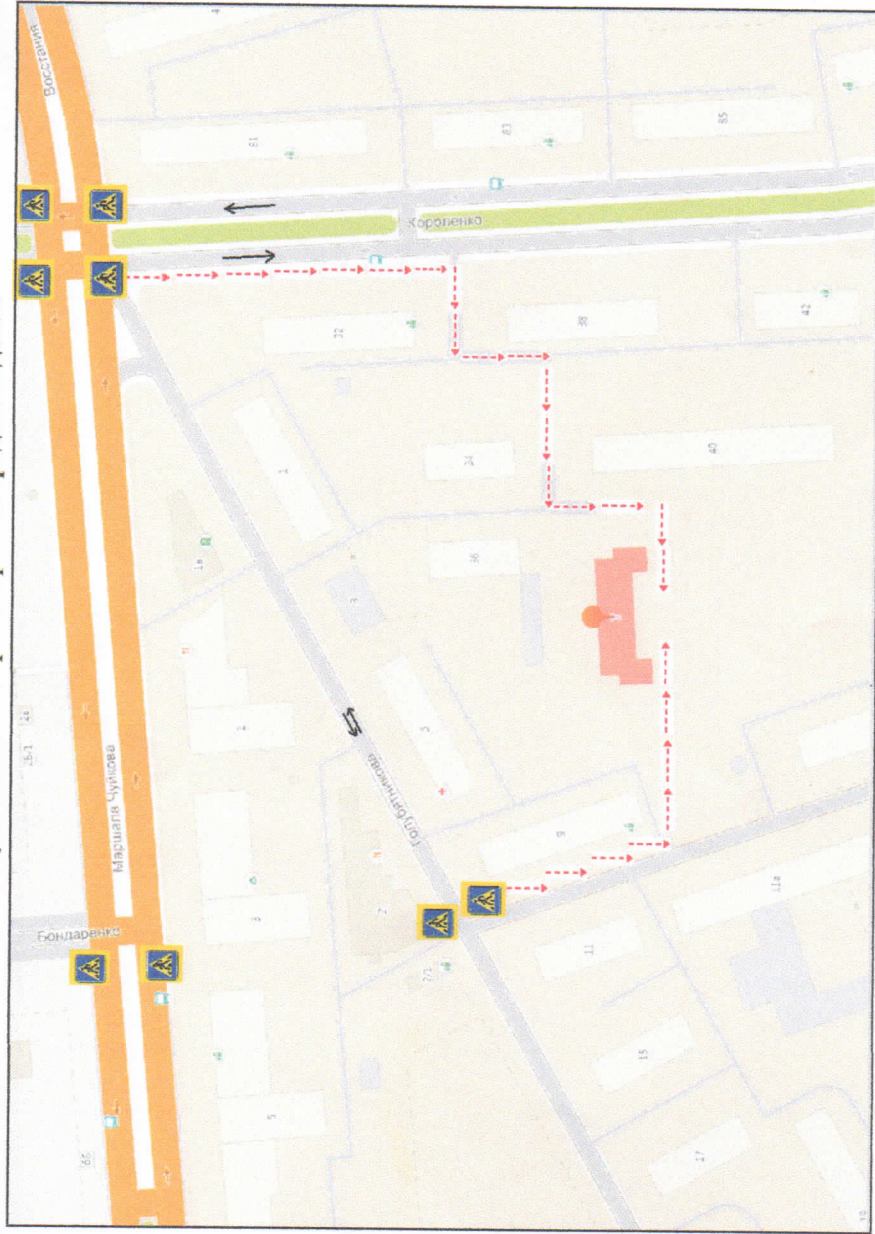
Содержание

1. План-схемы образовательной организации. Район расположения образовательной организации, пути движения транспортных средств и детей (обучающихся).
2. Схема организации дорожного движения в непосредственной близости от образовательной организации с размещением соответствующих технических средств организации дорожного движения, маршруты движения детей и расположение парковочных мест.
3. Пути движения транспортных средств к местам разгрузки/погрузки и рекомендуемые безопасные пути передвижения детей по территории ДШИ № 15.
4. Учебным процессом не предусмотрена перевозка детей автобусом

1. План - схемы

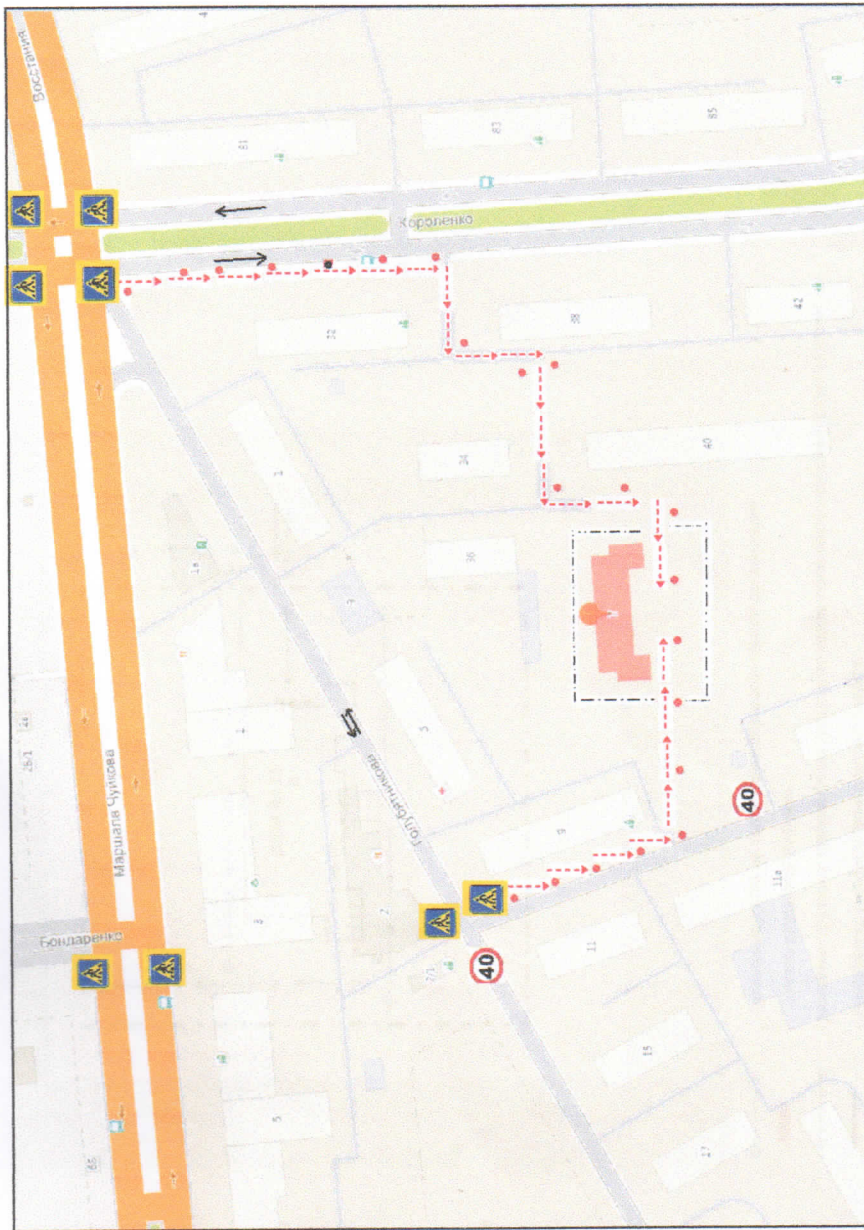
образовательной организации

Район расположения образовательной организации,
пути движения транспортных средств и детей



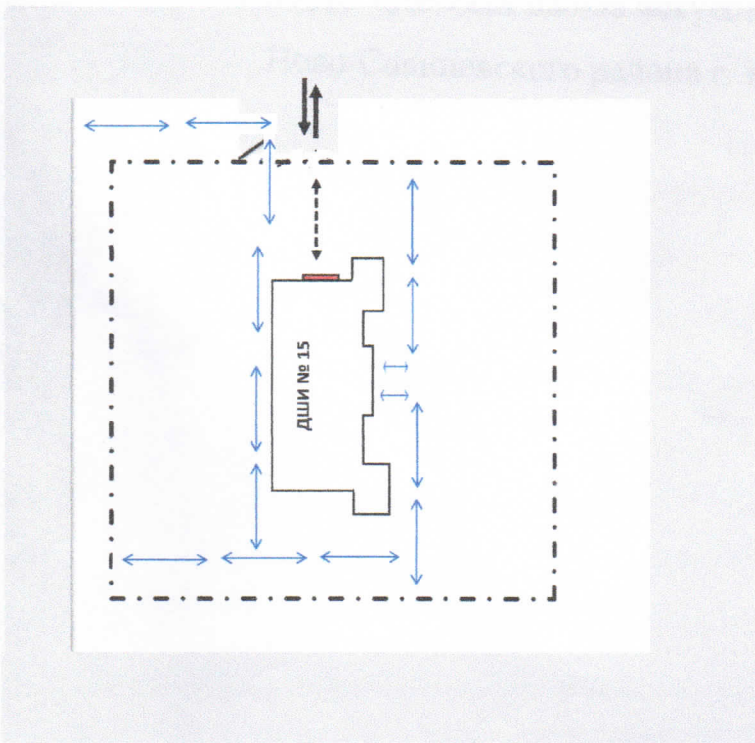
- Движение транспортных средств
- Движение детей в (из) образовательную организацию
- Проезжая часть





2. Схема организации дорожного движения в непосредственной близости от ДШИ №15 с размещением соответствующих технических средств организации дорожного движения, маршрутов движения Детей и расположения парковочных мест



- Искусственное освещение
- Ограждение образовательной организации и стоянки транспортных средств
- Движение транспортных средств
- Движение детей в (из) образовательную организацию
- Проезжая часть

3. Пути движения транспортных средств к местам разгрузки/погрузки и рекомендуемые безопасные пути передвижения детей по территории образовательной организации



-  - движение детей по территории образовательной организации
-  - место разгрузки/погрузки
-  - движение грузовых транспортных средств по территории образовательной организации
-  - въезд/выезд грузовых транспортных средств